

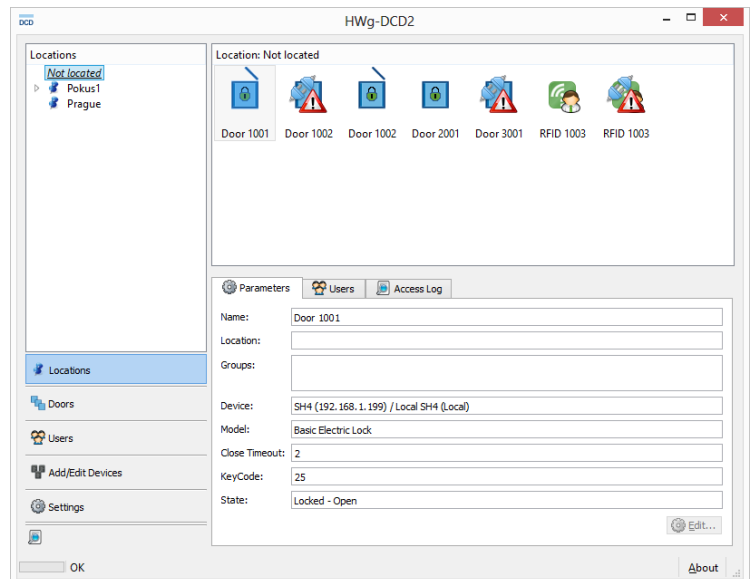
# HWg-SH4 - preliminary

Přístupový systém s IP rozhraním (WEB) a RFID databází

HWg-SH4 je přístupový systém (do rozvadění i samostatných objektů) na bázi RFID s IP rozhraním pro centrální správu uživatelů. Databáze uživatelských karet může být uložena v centrálním SW nebo v zařízení HWg-SH4. Databáze zařízení synchronizována se softwarem HWg-DCD.



- Vestavná podpora pro 2 elektronické zámky s možností pomocných kontaktů.
- Interní databáze pro 2000 uživatelů RFID karet lze využívat off-line bez nutnosti IP konektivity. Databáze karet lze spravovat přes vestavné webové rozhraní.
- K dispozici je aplikace pro centrální správu oprávnění (HWg-DCD Data Center Dashboard).
- Podpora až 8 vzdálených zámků přes IP pro snížení projektových nákladů. Konkrétní zámek určen kódem dveří.
- Podpora RFID i tečkové klávesnicí.



## Přednosti řešení

- ✓ Vždy víte, **kdo a kdy** rozvadění otevřel a víte to **zároveň s otevřením dveří**.
- ✓ **Vzdálená správa RFID karet** pomocí webového rozhraní nebo aplikace pro centrální správu.
- ✓ **Databáze karet z centrálního SW ukládána do HWg-SH4 pro případ ztráty spojení se serverem!**
- ✓ Každé otevření dveří nebo pokus o použití neznámé karty může být hlášen přes SMS nebo e-mail.

## Funkce

- Ovládání dvou zámků dveří
- Webové rozhraní pro konfiguraci jednotky a přístup do lokální databáze
- **Online / Offline režim:**
  - 1) **Online režim** centrální správa přes HWg-DCD. Databáze karet je uložena v jednotce HWg-SH4 a součástí aplikace pro centrální správu.
  - 2) **Offline režim** využívá interní databázi autorizačních karet. Otevření dveří hlázeno emailem.
- Emailové poplachy
- Detekce násilného vniknutí

\*

## Vlastnosti

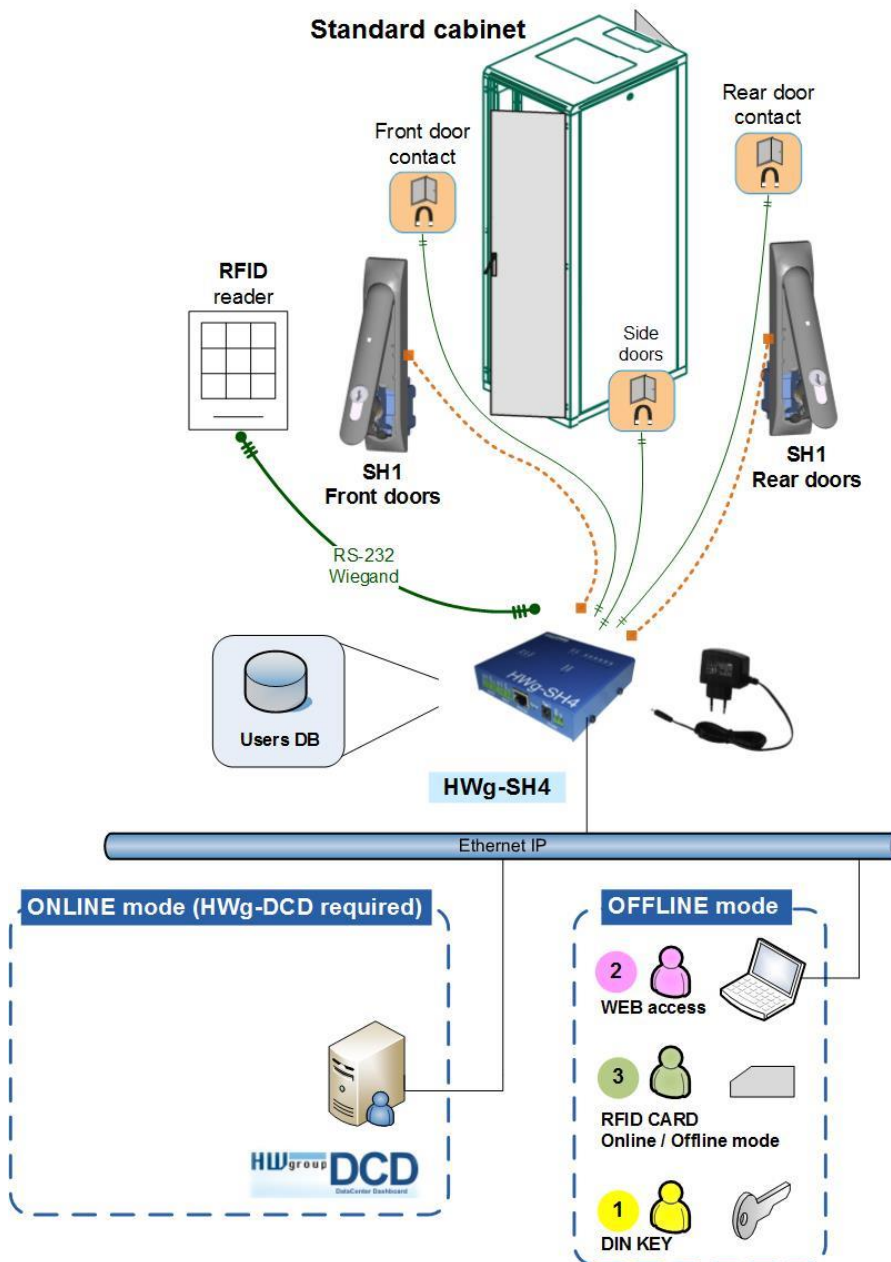
- **Připojovaná zařízením**
  - 2 nezávislé zámkové relé
  - 4 dveřní kontakty (dveře / odchodové tlačítko) \*
  - 2 RFID tečky (RS-232/Wiegand)
- **Vnitřní paměť** : 2000 záznamů
- **Komunikace**
  - Webové rozhraní pro konfiguraci a dohled
  - Podpora protokolu HWg-DCD
- **Síťové rozhraní:** 10/100 Mbps
  - HTTP, NTP, SNMP, SMTP, Syslog

*Zámek tvořen přepínacím kontaktem relé a těmi vstupy (odemknout, otevřeno, odchodové tlačítko). Definice vstupů SW v rámci firmware*

## Možné použití

- Vzdálené rozvaděče
- Vzdálená stanoviště (dálnice, BTS atd.)
- Rodinné a bytové domy
- Kancelářské a školní budovy
- Zabezpečení přístupu do datových center / telekomunikačních prostor
- Přístup lékáren (sklady léků)

# Standalone eýení racku



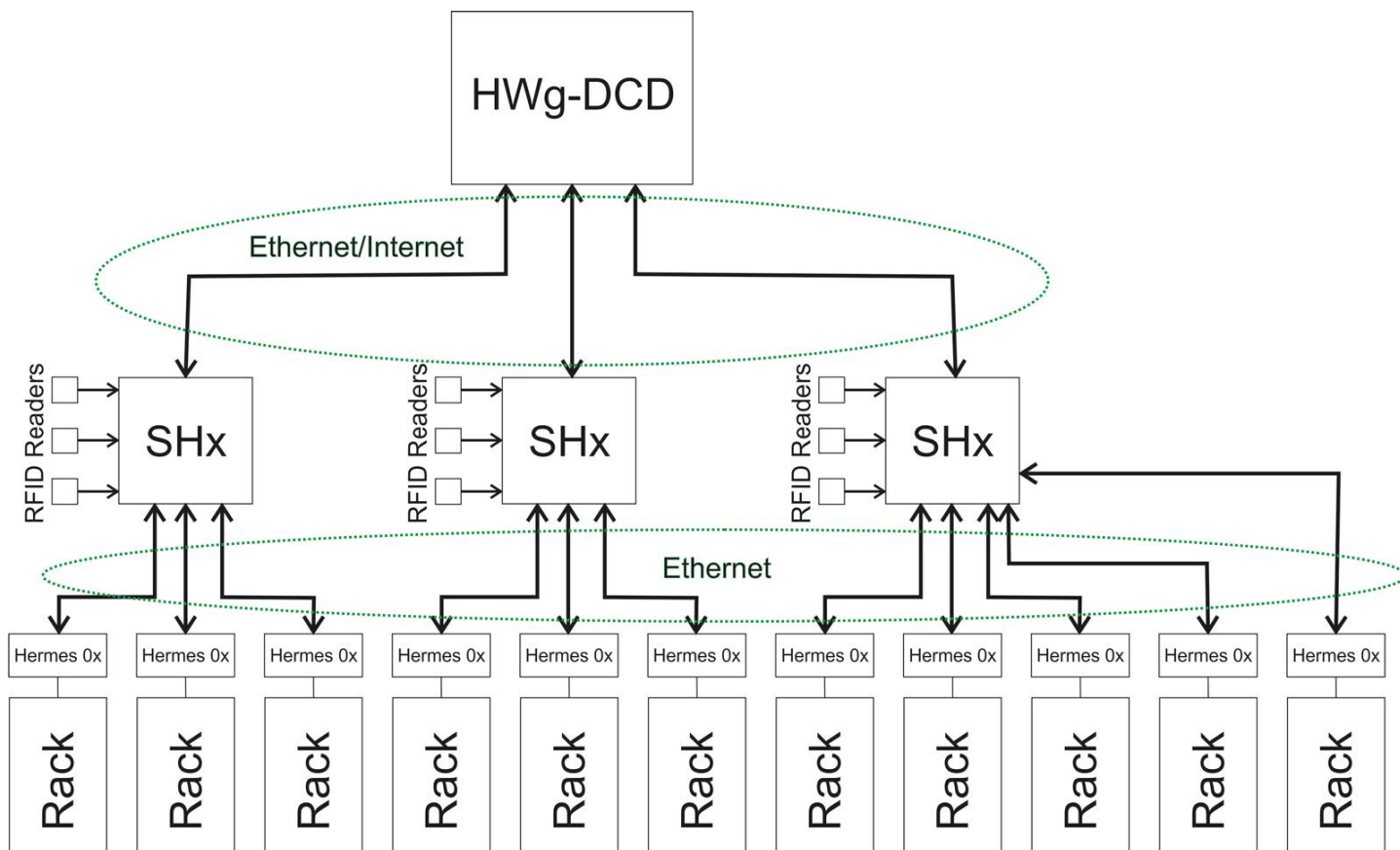
## Otev ení kliky Ě s aplikací HWg-

- 1) DIN KEY
- 2) Webové rozhraní
- 3) **Online reým:** RFID karta + DCD  
**Offline reým:** RFID karta & SH3 databáze

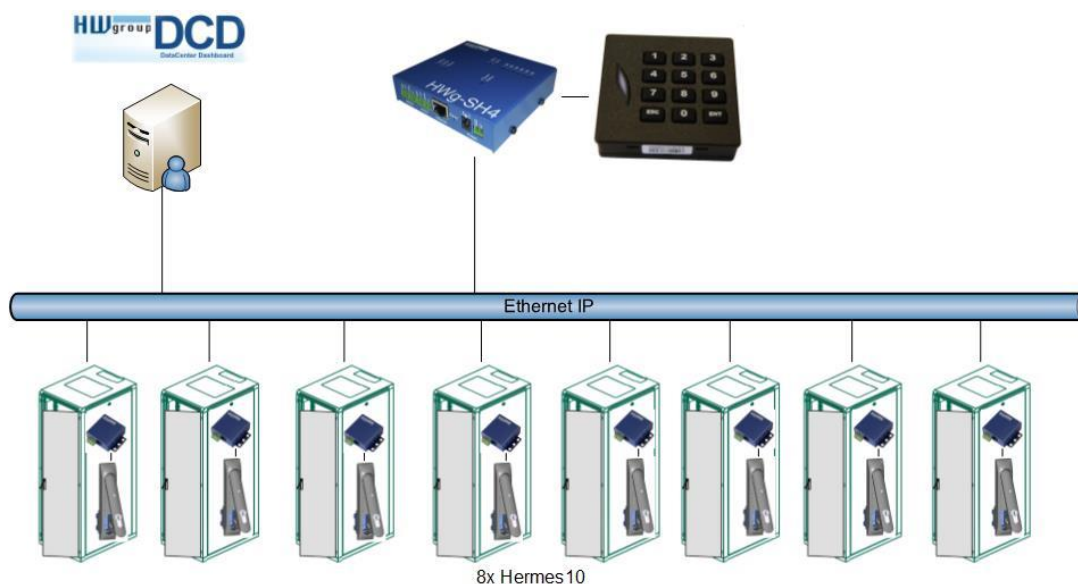
## Otev ení kliky Ě bez obsluýného SW

- 1) DIN KEY
- 2) Webové rozhraní
- 3) RFID karta (na základ místní databáze v jednotce SH3)

## řeyení p i pouytí vzdálených jednotek Hermes 10

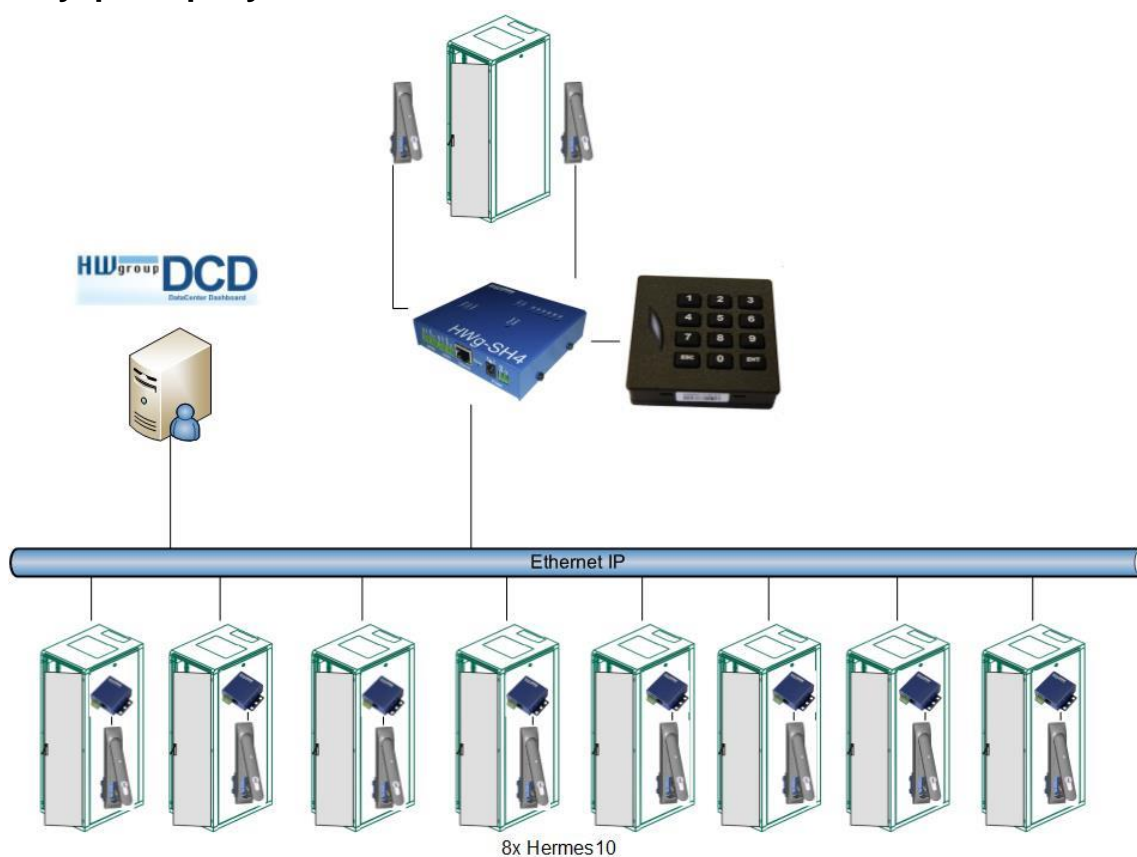


řeyení pouze 8x Hermes 10



SH4 funguje jako RFID terminál. Definice otevření konkrétních dveří kódem na klávesnici

## SH4 jako další přístupový bod



SH4 sama funguje jako přístupový bod. Definice otevření konkrétních dveří kódem na klávesnici

## HWg přístupové systémy - porovnání

	HWg-SH2	HWg-SH3	HWg-SH4
Webové rozhraní v režimu řízení	✓	✓	✓
Výklopné kliky a dveřní kontakty	✓	✓	✓
Podpora obecného zámku (jiný než SH1)	✗	✗	✓
Vzdálené jednotky Hermes 10	✗	✗	✓
<b>Online synchronizace DCD &lt;=&gt; SH4</b>	✗	✗	✓
<b>Externí zámek (vstupní kontakt)</b>	✓	✓	✓
<b>RFID karta (RS-232 &amp; Wiegand)</b>	✗	✓	✓
<b>RFID karta s klávesnicí</b>	✗	✗	✓
<b>Interní databáze RFID karet</b>	✗	✓	✓
<b>Centrální dohled (HWg-DCD)</b>	✓	✓	✓